

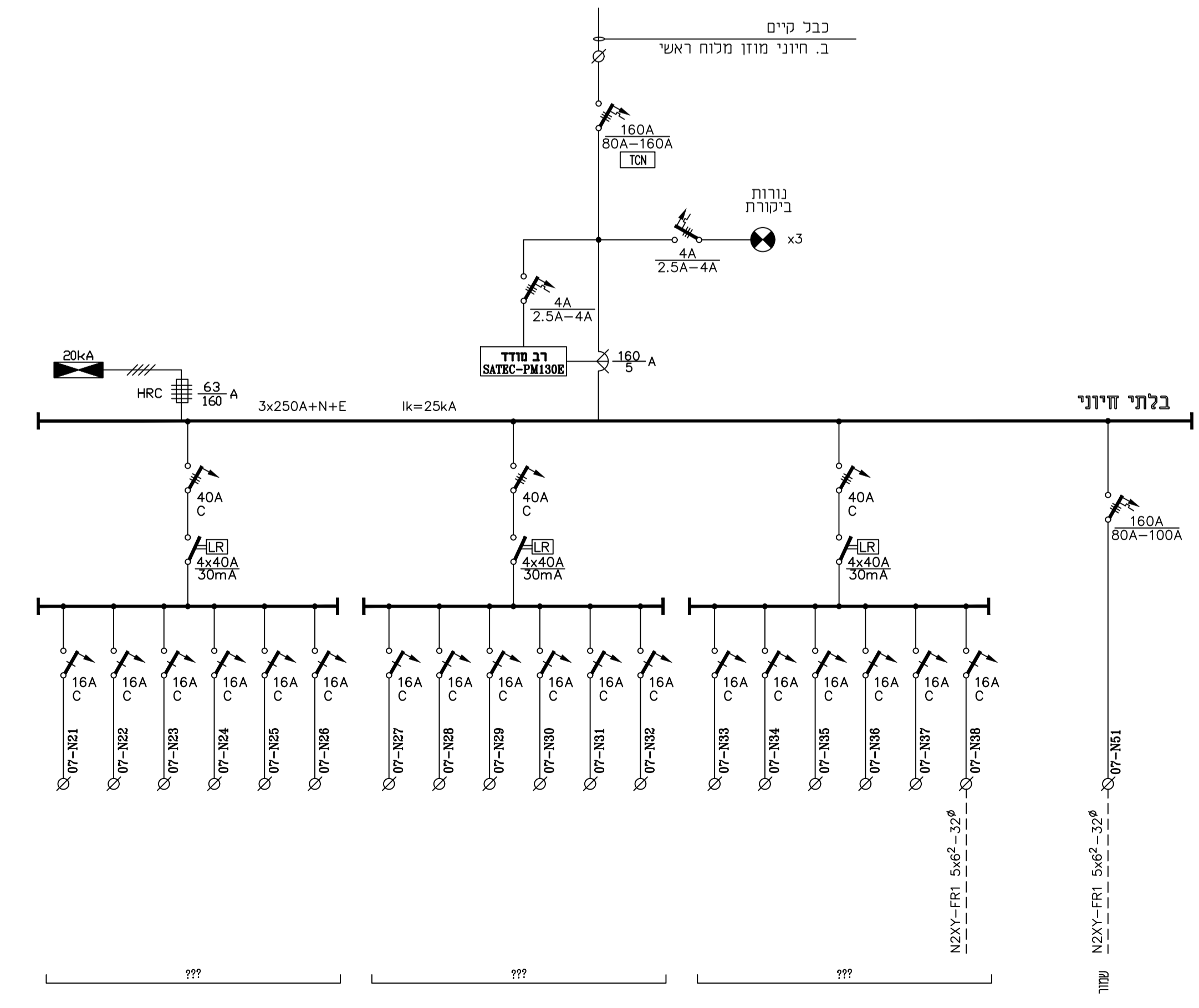
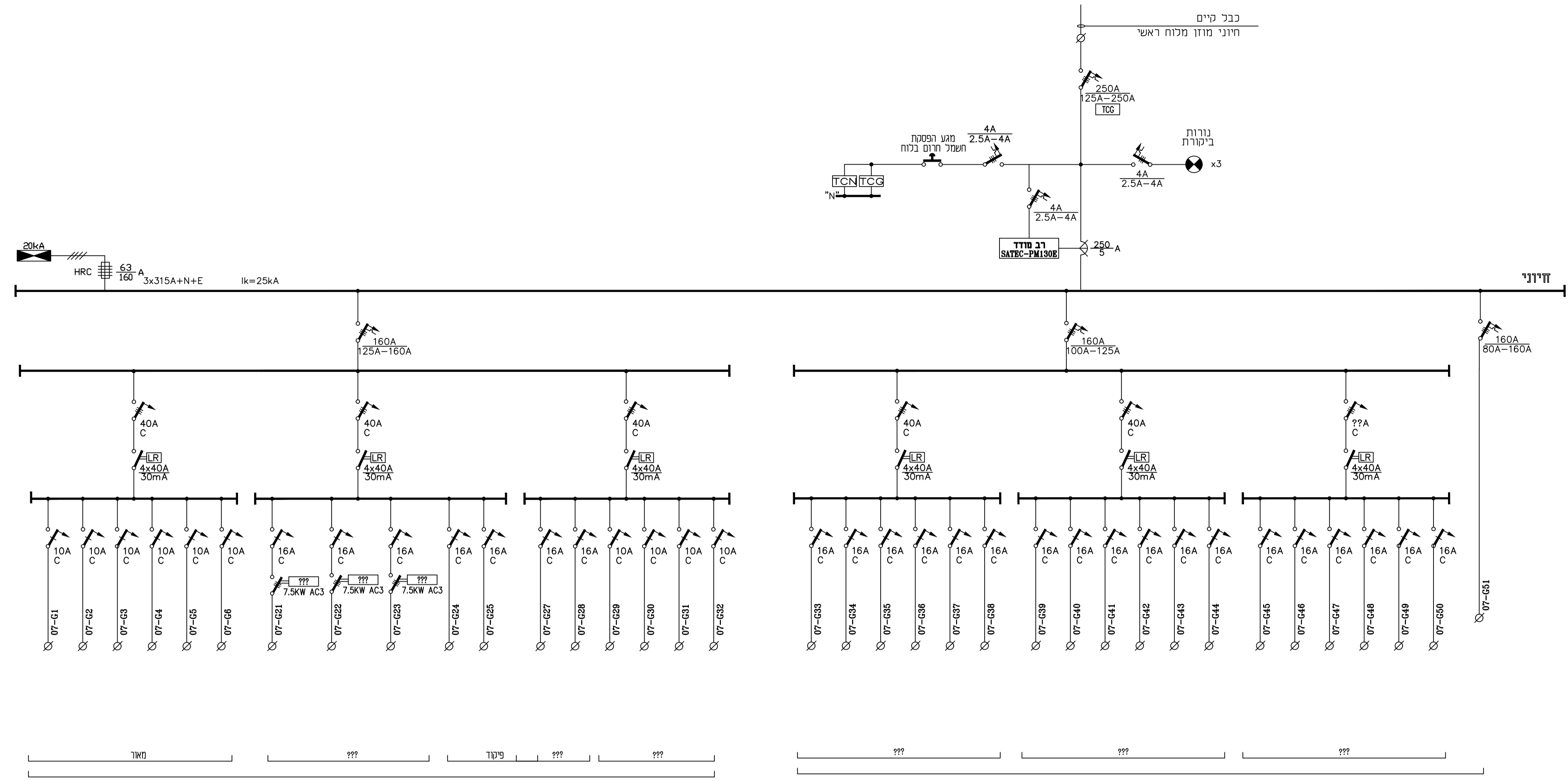
רשימת תפוצה

תאריך

מס' שניונים

3	-	-
2	-	-
1	-	-

שם תאריך



- משימות לביצוע המזון**
- החל יבנה לפי ת"י 61439 ויסומן בזה חתום
  - החל יבנה מבנה פח מתכנן מע"ב 2 ח"ט צבע אפוקסי
  - מנוע 31-F-31 לפחות עם פרלם פנימיים ודלתות מוחממות דוגת מידור לח 28 FROM
  - החל ייבנה למערכות מלאה ולרדם כקר של 25kA לפחות.
  - כניסת ויציאת הבגלים-מסומנת.
  - פולרי יבנה מנושע ט"ס ויחנק על מבודדים עם כוסי פרופס שקוף.
  - כוסר ניתוח של המאדים יהיה אסוי (כפי 0660 VGE 2-947 EC)
  - יש להשאיר חרום פנימי בלוח לעולד אבטחה.
  - חתי פטי אפס והאדמה יהיו זהים לוחכי הפאזות.
  - בצידי המאדים יותקנו מעצרים.
  - מהדקים יהיו מחוגרת וילנר, וייסילור או פניקס.
  - חיזוק השלטים בעודת ניטם.
  - הבגלי יישו תוכנית הבלוח לאפשר לפני ביטח.
  - יש להשאיר 30x מוטס שמור בלוח.

**המרכז הרפואי הלל יפה**

ארתקרי טפיין - פתח תקוה

רחוב באטולה 13, תל אביב, 69869  
 טל 03-7264003 פקס 03-6444940  
 E-mail: info@sheineng.com

מרכז רפואי הלל יפה

שם התוכנית: **לוח משנה מס' 5 מטבח חלוקה מרתף**

שרטוט: **913/05**

תאריך: **08.05.22**

מס' הקובץ: **sw board No 5**

תאריך: **05.2022**